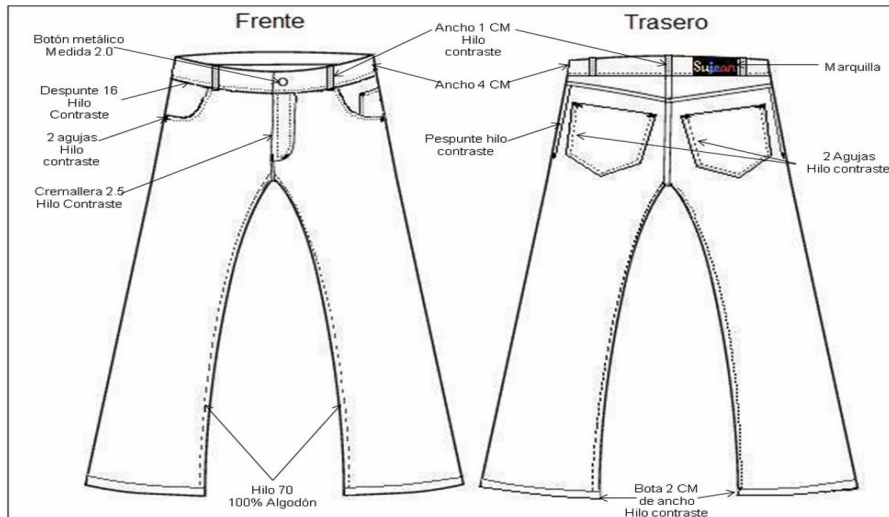


Bolívar 109 int 104 CP 06080 México DF Tels. (55) 5518-1818 con 10 líneas Fax. 5518-6050
<http://www.uniforme.com> corpuni@hotmail.com

FICHA TECNICA DEL JEAN

Descripción: Jean Clásico de 4 bolsillos y pespunte en realce.



PROCESOS		UBICACIÓN		
Plantilla		Bolsillo trasero		
Cremallera		Parte de adelante		
Ojal		Cintura		
Botón		Cintura parte de adelante		
Presilos		Terminación de pespunte costado y bases de bolsillos y embrageta		
INSUMOS				
HILOS	CALIBRE	COLOR	P/P	AGUJA
Pespunte	60	Según pedido	8	100
Interno amare	75	Según pedido	8	100
Presilla	75	Según pedido	8	100
Filete	70	Según pedido	14	100
MARQUILLAS			PIEZAS	
DESCRIPCION	UBICACIÓN		CANTIDAD	DESCRIPCIÓN
Jean	Cintura parte trasera derecha		2	Frentes
La marquilla está hecha en tela negra con las letras SU en amarillo, JE en azul y AN en rojo. Esta viene confeccionada previamente.			2	Pares de vista bolsillos
			1	Bolsillo relojero
			2	Contra vistas
			2	Bolsillos en tela foro
Talla	Cintura interno parte derecha		1	Brageta
Tallaje en base a medida de cintura y largo definido por talla, medidas en centímetros.			1	Aletilla
			2	Traseros
Lavado	Cintura interno parte derecha		2	Bolsillos Traseros
Esta viene pre-confeccionada, con la siguiente información. Lavar a máquina con jabón suave no clorex, secar a la sombra.			1	Pretina
			1	Tiro de 60 cm para pasadores

FICHA TECNICA PANTALÓN JEAN DENIM "LEVANTA COLA" DATA SHEET DENIM JEAN PANT "LIFTS TAIL"		
ITE	ESPECIFICACIONES	DESCRIPCION
DISEÑO: (DESIGN)	Delantero:	Front:
	- Botón No. 2 estaño - cobre 32L	- Button no. 2 Tin - Copper 32 L
	- Ojal de lágrima	- Eye's tear
	- Tache No. 2 estaño - cobre 20L	- Tache No. 2 Tin - Copper 20 L
	- 3 bolsillos falsos	- 3 false pockets
	- Hasta 3 pasadores de 2,5 cms de ancho	- Up to 3 pins of 2.5 cm in width
	- C10	7 Cms copper zipper
	Posterior	Subsequent:
	- Hasta 2 pasadores de 2,5 cms de ancho	- Up to 2 pins of 2.5 cm in width
- 2 bolsillos falsos	- 2 false pockets	
- Marquilla exterior en cuero sintético, interior en poliester	- Foreign marquilla synthetic leather, internal Marquilla in polyester	
TELA: (FABRIC)	Tejido: Denim o mezclilla - Líneas diagonales y fibras elastizadas	Tissue: Denim or jeans - diagonal lines and elastizadas fibers
	Composición: -76% algodón - 22% poliester - 2% licra	Composition: - 76% cotton - 22% polyester - 2% lycra
	Teñido: Azul índigo	Dye: Indigo blue
	Promedio del corte: 1,10 - 1,15 cms para tela de 1,72 de ancho	Average of the Court: 1.10 - 1.15 cms for fabric of 1.72 width
	Peso Tela: 10-12 onzas	Fabric weight: 10-12 ounces
	Peso unidad terminada: Entre 360 y 515 grs.	Weight finished unit: between 360 and 515 grams.
	Tallas: 8-10-12-14-16	Sizes: 8-10-12-14-16
HILO: (THREAD)	Composición: Core Spun - Multifilamento	Composition: Core Spun - multifilament
	D-Core™ - núcleo de poliester con cobertura de algodón	D - Core™ - core of polyester with cotton cover
	Consumo por unidad: Entre 180 y 225 metros	Consumption per unit: between 180 and 22 meters
	Para puntada recta: 0.66 gramos por unidad	To stitch line: 0.66 grams per unit
	Para puntada de remalle: 0.50 gramos	To stitch of remalle: 0.50 grams
ACABADOS: (FINISHES)	Desgaste mecánico: "Stone Wash" Lavado con piedra pómez	Mechanical wear: "Stone Wash" wash with pumice stone
	Desteñido químico: Lavado con Permanganato de Potasio	Faded chemical: washed with potassium permanganate
	Hand Dirty : Crea la apariencia de jeans manchados.	Hand Dirty: Creates the appearance of stained jeans.
	Patina: Envejecimiento del denim en el trasero, muslos y las costuras del jean.	Skating: Ageing of denim in the buttocks, thighs, and the seams of the jean.
	Sandblasted: Disparados de arena para desgaste localizado.	Sandblasted: Shooting of sand for localized wear.
	Tear y Reparación: "destroyer", crea agujeros en el jeans, luego son cosidos y cerrados.	Tear and repair: "destroyer", creates holes in the jeans, then they are sewn and closed.
	Whiskered Patilludos: "bigotes de gato", produce líneas blancas que parecen arrugas cerca de la crotch (entrepierna) y detrás de las rodillas.	Whiskered Patilludos: "cat whiskers", produces white lines that seem to wrinkle about the crotch (crotch) and behind the knees.
	Enjuague y suavizado: Elimina residuos de químicos para la caída de la prenda.	Rinse and soft: remove residuos of chemicals for the downfall of the garment.